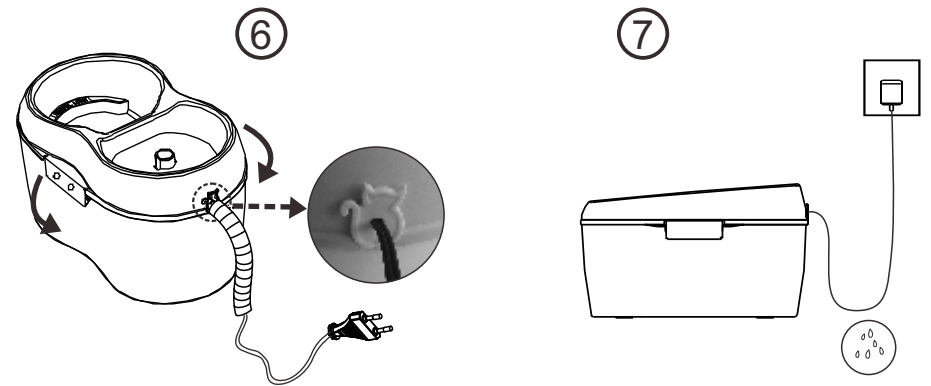
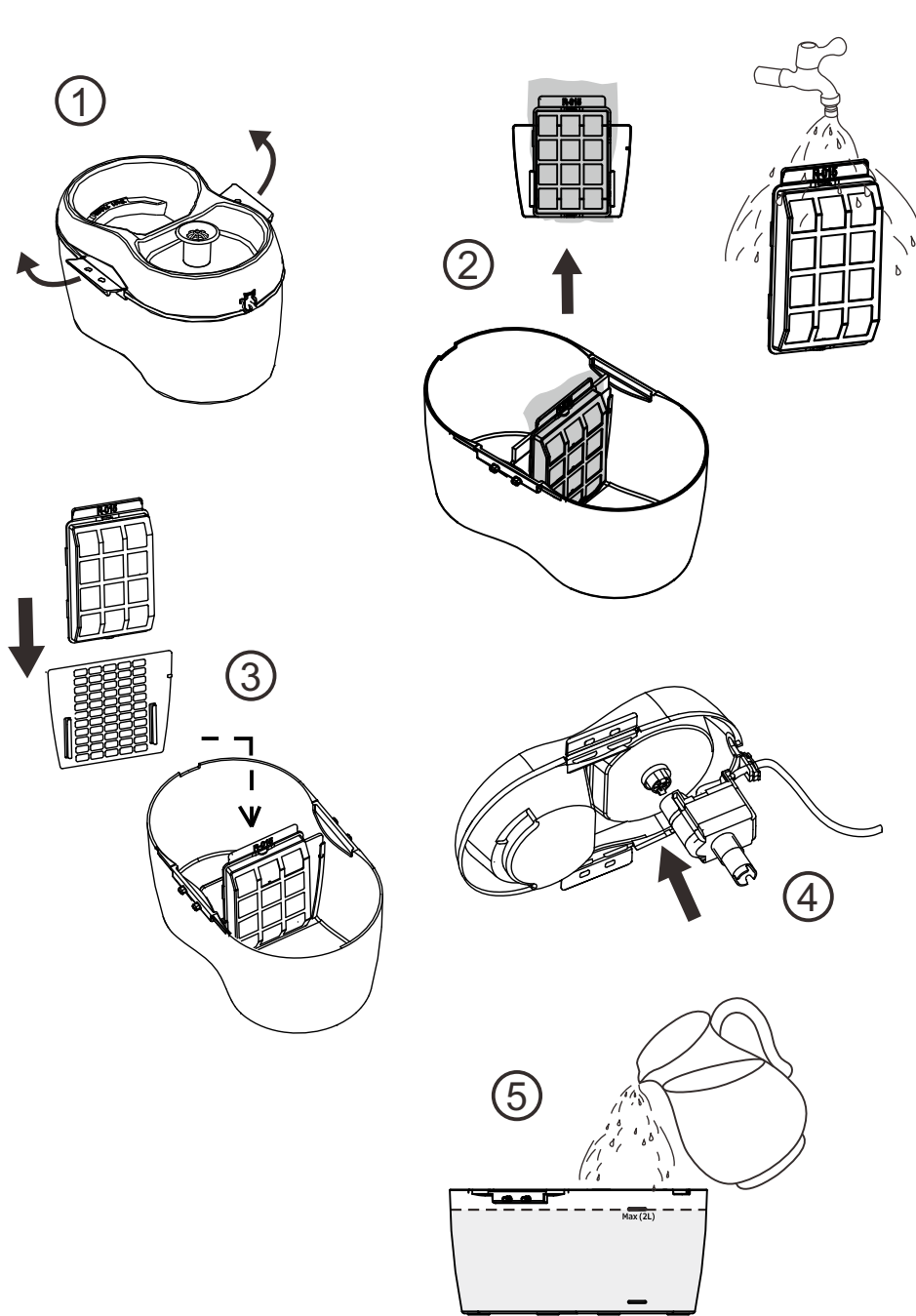
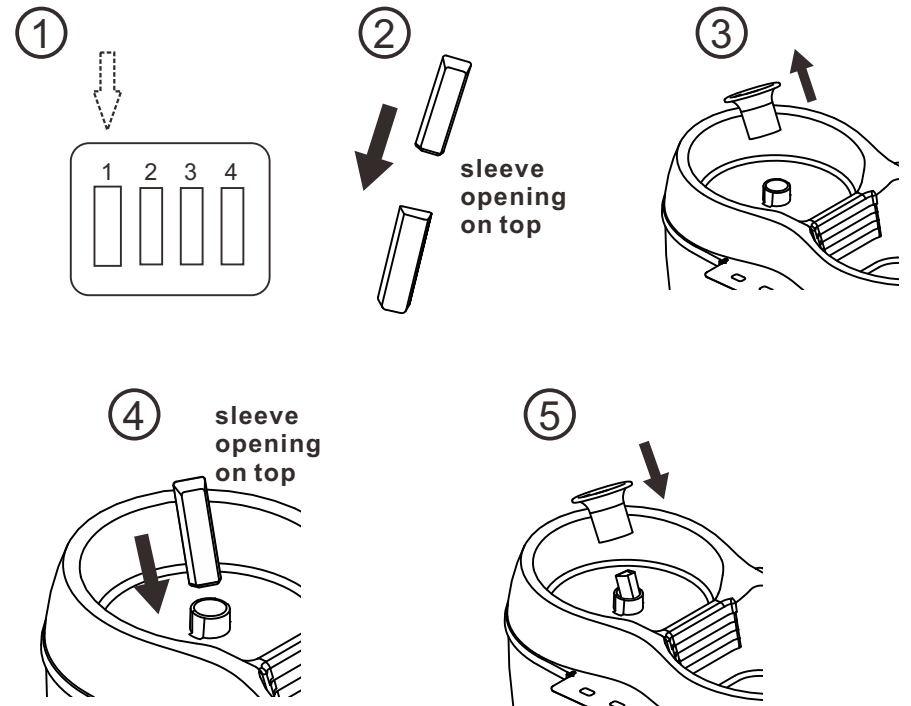


# Quick Startup Guide



## Dental Care



Frisch gefiltertes Wasser fördert das Trinkverhalten und trägt positiv zu der Gesundheit und dem Wohlbefinden Ihrer Katze bei. Mit Dental Care von Cat H2O verbessert sich die Zahnpflege Ihrer Katze ganz einfach beim Wasser trinken. Bei Cat H2O auf Facebook auf „Gefällt mir“ und „Folgen“ drücken, damit Sie unsere neuesten Angebote sehen. [www.myCatH2O.com](http://www.myCatH2O.com)

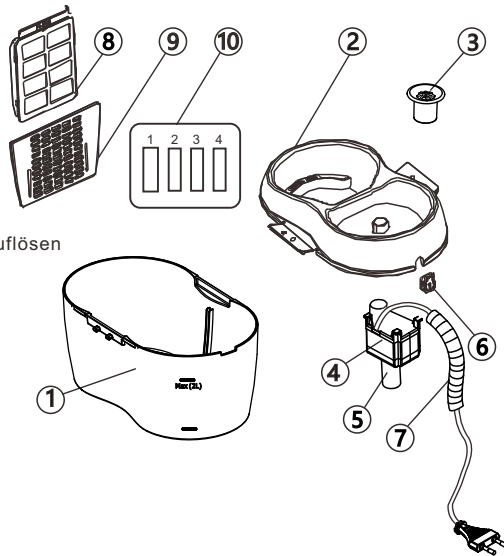
### Wichtige Sicherheitshinweise:

#### Achtung - bitte nicht ohne Wasser in Betrieb nehmen!

- Verwenden Sie den Cat H2O ausschließlich im Innenbereich
- Der Cat H2O ist für eine durchgängige Laufzeit konstruiert, solange der Wasserpegelstand erhalten bleibt und der Brunnen in regelmäßigen Abständen gereinigt wird. ÜBERPRÜFEN SIE DEN WASSERPEGELSTAND REGELMÄSSIG um Schäden an der Wasserpumpe zu vermeiden, da Wasser konsumiert und verdunstet, was dazu führt, dass diese trocken laufen könnte. Eine Markierung für den Mindestwasserstand befindet sich am hinteren Ende der unteren Schale.
- Halten Sie den Brunnen von Steckdosen und anderen elektrischen Geräten fern. CAT H2O sollte immer unterhalb einer Steckdose aufgestellt werden, um zu vermeiden, dass Wassertropfen in die Steckdose gelangen. Falls der Brunnen ausfällt, achten Sie bitte darauf, dass Wasser nicht an die Steckdose und/oder andere elektrische Geräte gelangt.
- Verwenden Sie den Brunnen und die im Lieferumfang enthaltenen Teile ausschließlich für die in dieser Gebrauchsanweisung beschriebenen Verwendungszwecke.
- Fassen Sie das Stromversorgungsgerät nicht mit nassen Händen an.
- Verwenden Sie den Cat H2O nicht, wenn das Stromkabel beschädigt ist. Fehlerhafte oder beschädigte Teile müssen vom Hersteller, einem Vertriebshändler oder einer anderweitig qualifizierten Person ersetzt werden um Gefahren vorzubeugen.
- Bewahren Sie dieses Handbuch für die Zukunft auf.
- Das Gewicht des Cat H2O beträgt im befüllten Zustand 2,5 kg (5,5 lbs).
- Bevor der Brunnen oder zugehörige Teile gereinigt werden, muss der Cat H2O vom Stromnetz getrennt sein.
- Entfernen Sie den Netzstecker, wenn der Brunnen außer Betrieb ist.
- Verwenden Sie den Brunnen und dessen Teile niemals, wenn dieser beschädigt ist, nicht ordnungsgemäß funktioniert oder fallen gelassen wurde.
- Eine genaue Aufsicht ist erforderlich wenn die elektronischen Geräte von Kindern oder in der Nähe von Kindern verwendet werden.
- Sehen Sie sich das Stromkabel und dessen Schutzhülle täglich genau an. Tauschen Sie den Schutzschlauch aus, falls dieser beschädigt oder angebissen ist. Benutzen Sie den Brunnen nicht, falls das Stromkabel beschädigt ist. Tauschen Sie die Wasserpumpe nur mit einer Pumpe aus, die Sie vom Hersteller oder dessen Dienstleister erhalten haben.
- Manche Tiere reagieren sensibel auf Plastik. Sollte ihr Haustier eine allergische Reaktion auf den Brunnen aufweisen, verwenden Sie diesen bitte nicht mehr, bis ein Tierarzt aufgesucht wurde.
- Dental Care von Cat H2O: Benutzen Sie die Tabletten nicht, wenn Ihre Katze sich erbricht, Durchfall bekommt, oder sich anderweitig unwohl fühlt.

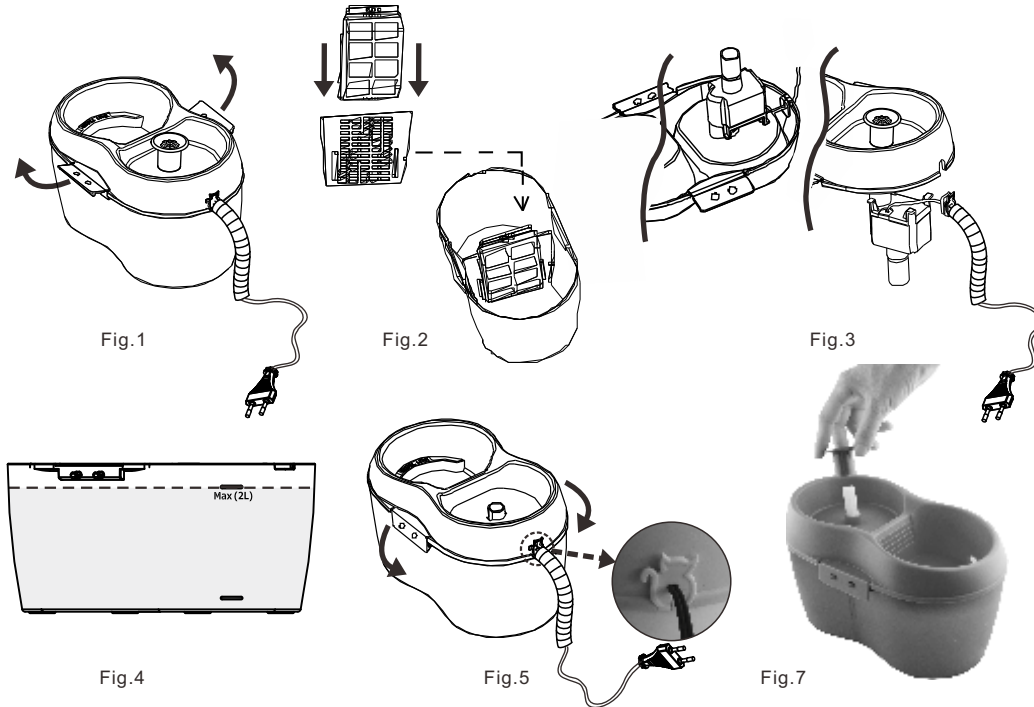
#### Lieferumfang:

1. Untere Schale – fasst 2 L (0.5 US Ga.) Wasser
2. Obere Schale
3. Ausgießer
4. Wasserpumpe
5. Sieb – schützt die Pumpe vor Fell & Schmutz
6. Kabelbuchse
7. Schutzhülle
8. Filterkissen
9. Filtergitter
10. Dental Care Tabletten & Silikon-Hülle zum langsamen Auflösen

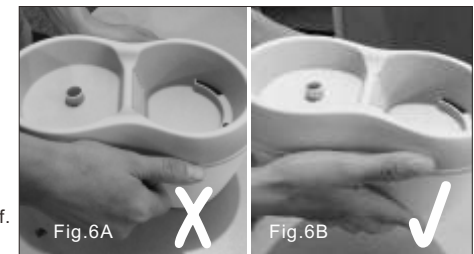


#### Inbetriebnahme:

1. Packen Sie den Brunnen vorsichtig aus und überprüfen Sie diesen auf irgendwelche Schäden. Sollten Schäden zu verzeichnen sein, bringen Sie das Produkt mit dem Kassenbon sofort zu Ihrem Händler zurück
2. Entfernen Sie die obere Schale von den Klammern an den beiden Handgriffen (Bild 1).
3. Vorreinigung: Entfernen Sie alle Teile, einschließlich der Wasserpumpe, Filterkissen und Filtergitter und spülen Sie dieses gründlich mit Wasser (benutzen Sie weder Seife noch andere Reinigungsmittel). Befestigen Sie das Filterkissen am Filtergitter (Bild 2) und drücken Sie das Filtergitter vollständig in den dafür vorgesehenen Schlitz. Hinweis: Spülen Sie das Filterkissen aus, um überschüssigen Kohlenstaub vor dem Einfügen im Filtergitter zu entfernen.
4. Die Wasserpumpe und der Ausgießer sind an der oberen Schale vormontiert. Um dies zu überprüfen muss sichergestellt sein, dass das Auslafloch der Pumpe mit dem unteren Teil der oberen Schale verbunden ist und ein kleines Rohr die Pumpe mit dem Eingangsrohr verbindet (Bild 3).
5. Es muss sichergestellt sein dass die Kabelbuchse exakt an der Buchsenbefestigung an der oberen Schale platziert ist.
6. Befüllen Sie den Brunnen mit Wasser bis zu dem ausgewiesenen maximalen Wasserstand („Max“) an der unteren Schale (Bild 4). Dies ist wichtig für die Erstinbetriebnahme, da die Wasserpumpe bei einem niedrigen Wasserstand nicht funktioniert. Dieser Brunnen fasst ein Maximum von ungefähr 2 L (0.5 US Ga) und wiegt circa 2,5 kg (5.5 lbs).
7. Sobald das Wasser eingefüllt ist, fügen Sie die obere und untere Schale zusammen. Dabei ist darauf zu achten, dass der Netzstecker und die Halterung sich in der richtigen Position befinden. Sichern Sie die Schale ordnungsgemäß mit Hilfe der beiden Klammern an den Handgriffen (Bild 5).



8. Platzieren Sie den Brunnen an einem Platz Ihrer Wahl. Sobald der Katzenbrunnen mit Wasser befüllt ist, greifen Sie den Brunnen bitte am Boden (nicht nur an den zwei Klammern) um ihn zu verschieben (Bild 6). Sollten Sie den Brunnen auf Teppich- oder Holzboden stellen, benutzen Sie eine Schutzmatte oder eine andere beständige, wasserundurchlässige Oberfläche. Dies wird Ihren Fußboden vor Wassertropfen, die Ihr Haustier hinterlässt, schützen.
9. Um die Dental Care Tablette einzulegen entfernen Sie den Ausgießer, legen 1 Klötzchen Dental Care in die Silikon-Hülle zum langsamen Auflösen, legen dies dann in das Auslafloch und stecken den Ausgießer wieder auf. 1 Dental Care Tablette löst sich bei normalem Gebrauch in 3-4 Tagen auf. Überprüfen Sie die Dental Care Tablette regelmäßig, denn sie ist im Ausgießer sichtbar. Legen Sie für die regelmäßige Komplettpflege Ihrer Katze eine neue Tablette ein. Ziehen Sie immer den Stecker aus der Steckdose, bevor Sie eine neue Dental Care Tablette einlegen. Siehe Abschnitt Dental Care für weitere Informationen (Bild 7)



10. Bevor Sie den Netzstecker anschließen, stellen Sie sicher, dass Ihre Hände und der Netzstecker trocken sind. Stecken Sie den Netzstecker in die Steckdose und denken Sie daran, den Brunnen unterhalb der Steckdose zu platzieren (Bild 8).
11. Ziehen Sie den Stecker aus der Steckdose, bevor Sie Wasser hinzufügen. Da Wasser von ihrem Haustier konsumiert wird oder verdunstet, fügen Sie dem Brunnen immer die nötige Menge Wasser hinzu indem Sie das Wasser in die obere Schale füllen, bis der Wasserstand in der unteren Schale die Markierung „Max“ erreicht (Bild 4). Ein zu NIEDRIGER WASSERSTAND wird durch Luftblasen ersichtlich oder wenn die Pumpe NICHT die volle Wasserkapazität pumpt. **Lassen Sie die Pumpe niemals ohne Wasser laufen**, da dies einen Pumpenausfall verursachen kann.

#### Dental Care von Cat H2O:

3 Tabletten Dental Care von Cat H2O liegen jedem Cat H2O Wasserbrunnen bei und bieten tägliche Zahnhygiene für Ihre Katze, einfach beim Wasser trinken.

- Schützt vor Zahnstein & Zahnbelag für gesundes Zahnfleisch
- Kalziumergänzung für starke Zähne
- 99% OHNE Geruch, Geschmack, oder Farbstoffe, selbst die wählerischste Katze wird ihr Wasser mögen
- Mit Glucose-Oxidase, einem Enzym, dessen Reaktion mit Glucose wissenschaftlich bewiesen ist und ein stark antibakterielles Reinigungsmittel ist. Es hält die Zähne sauber.
- Dental Care Tabletten werden in Australien hergestellt und formuliert.
- Auch für Hunde geeignet
- Jede Tablette bietet 3-4 Tage Schutz.
- Zutaten: Entionisiertes Wasser, Dentalgips, Glucose-Oxidase-Enzym, Kaliumsorbat, Natriumbenzoat.
- An einem kühlen, trockenen Ort lagern, nicht in direktem Sonnenlicht. Außerhalb der Reichweite von Kindern und Haustieren aufbewahren. Nicht einnehmen.


#### Überprüfen Sie die Dental Care Tablette regelmäßig, sie ist oben am Ausgießer sichtbar. Legen Sie für den dauerhaften Komplettschutz Ihrer Katze eine neue Tablette ein.

Neue Dental Care Tabletten erhalten Sie von Ihrem örtlichen Händler oder schicken Sie eine E-Mail an [service@myCatH2O.com](mailto:service@myCatH2O.com), oder besuchen Sie unsere Internetseite für weitere Informationen.

Die Produktnummer ist **CH08DC**.

#### Tipps: Smartphone Erinnerungen

Wollen Sie daran erinnert werden, das Filterkissen & Dental Care auszutauschen? Falls Ihr Smartphone einen persönlichen Assistent wie Siri hat, können Sie ganz einfach monatliche Erinnerungen in Ihrem Smartphone einstellen.

1. Aktivieren Sie Siri indem Sie die Home-Taste gedrückt halten.
2. Wenn Siri aktiviert ist, sprechen Sie folgendes in Ihr Telefon: „Erinnere mich daran, den Filter meines Katzenbrunnens monatlich auszuwechseln.“ Siri wird Sie monatlich daran erinnern, den Filter auszuwechseln.
3. Um die Erinnerung zu bearbeiten, starten Sie einfach die App „Erinnern“, wählen Sie den Eintrag „Filter am Katzenbrunnen wechseln“, tippen sie auf die  Informationstaste, und Sie können das Datum und die Uhrzeit der Erinnerung ändern.
4. Um die Erinnerung zu löschen, wischen Sie von rechts nach links über die Erinnerung und drücken auf Löschen. Um eine Erinnerung für die Dental Care Tabletten hinzuzufügen wiederholen Sie die obigen Schritte, sprechen aber „Erinnere mich daran, die Dental Care Tabletten meiner Katze wöchentlich zu überprüfen.“ Folgen Sie den Schritten 3 und 4 oben um die Erinnerung in Ihrem Smartphone zu bearbeiten oder zu löschen.

#### Wartung:

1. Um den Brunnen und das Wasser sauber zu halten sollte eine wöchentliche Wartung durchgeführt werden.
2. Entfernen Sie vor jeder Wartung den Stecker oder lösen Sie die Verbindung zum Cat H2O.
3. Tragen Sie den ausgestöpselten Brunnen zur Küchenspüle, da Wasser aus der Schale heraustropfen könnte.
4. Entfernen Sie die obere Schale indem Sie die zwei Handgriffe lösen (Bild 1). Legen Sie diese beiseite und achten Sie darauf, dass die Wasserpumpe und der Ausgießer mit der oberen Schale verbunden bleiben.
5. Entfernen Sie das Filtergitter und das Filterkissen und leeren Sie anschließend das restliche Wasser aus der Schale.
6. Entfernen Sie den Ausgießer von der oberen Schale indem Sie leicht daran ziehen. Entfernen Sie die Silikonhülle und alle Reste der letzten Dental Care Tablette. Die Wasserpumpe ist leicht zu entfernen indem Sie gegen den Uhrzeigersinn drehen und leicht daran ziehen (Bild 9). Erinnerung: Verlieren Sie NICHT die kleine Netzsteckerbuchse aus Silikon.

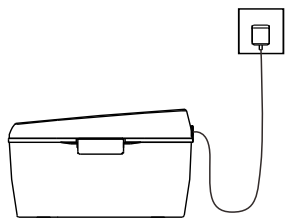


Fig.8

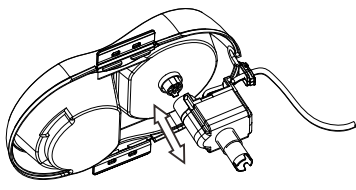


Fig.9

P8



Fig.10

7. Entfernen Sie das Sieb von der Pumpe, spülen Sie es unter fließendem Wasser ab, und entfernen Sie sämtlichen Schmutz darin (Bild 10).
8. Sobald alle Teile abmontiert sind, säubern Sie die Teile des Brunnens mit warmen Wasser und Seife und spülen Sie diese anschließend mit klarem Wasser. Die Einzelteile sind auch spülmaschinenfest. **Geben Sie niemals die Wasserpumpe und das Filterkissen in die Spülmaschine**, nur die Plastikteile.
9. Sollte die Wasserpumpe verschmutzt sein, entnehmen Sie aus dem Teil „**Pumpenwartung**“ die nötigen Informationen um die Pumpe zu reinigen. Darüber hinaus wird empfohlen, das Antriebsrad der Pumpe monatlich zu reinigen um einen reibungslosen und zuverlässigen Ablauf zu gewährleisten.
10. Das Filterkissen sollte alle 4 Wochen gewechselt werden. Dies ist abhängig von der Wasserhärte. Wir empfehlen das Filterkissen häufiger zu wechseln, wenn sie mehrere Haustiere haben oder Haustiere, die vermehrt Speichel produzieren.
11. Das Filterkissen kann mit Wasser gereinigt werden während der Brunnen gereinigt wird. **Verwenden Sie niemals Seife um das Filterkissen zu reinigen und geben Sie das Filterkissen NIEMALS in die Spülmaschine.**
12. Jedes Filterkissen vereint eine Kombination aus einem SCHWAMM FILTER, der Essensreste, Fellreste und andere Ablagerungen oder Fremdkörper aus dem Wasser filtert und AKTIVIERTES KARBON, das schlechte Gerüche und andere Chemikalien aus unserem Leitungswasser aufnimmt. Durch dieses Verfahren wird zudem der Geschmack des Wassers verbessert. Hinweis: Spuren der Aktivkohle können beim Spülen des Filterkissens auftreten, dies ist normal.
13. Ein Ersatzfilterkissen kann bei einem Verkaufspartner in Ihrer Nähe erworben werden. Sie können auch eine E-Mail an [service@myCatH2O.com](mailto:service@myCatH2O.com) senden oder besuchen Sie unsere Internetseite für weitere Informationen. Die Modellnummer für das Filterkissen lautet R-015-CH.
14. Wenn alle Brunnenteile gereinigt sind, setzen Sie alle Teile gemäß der obigen Anleitung zusammen.
15. Unterziehen Sie das Stromkabel und die Schutzhülle einer Sichtprüfung. Benutzen Sie den Brunnen nicht, wenn das Stromkabel beschädigt ist. Tauschen Sie die Schutzhülle aus, falls diese beschädigt/angebissen ist. Benutzen Sie nur Ersatzteile des Herstellers oder dessen Dienstleisters.
16. Bevor Sie Cat H2O an die Steckdose anschließen, überprüfen Sie, dass die Dental Care Tablette korrekt eingelegt wurde, um eine tägliche Zahnpflege sicherzustellen.

#### Wartung der Pumpe:

1. Cat H2O empfiehlt das ANTRIEBSRAD der Pumpe monatlich zu reinigen um einen reibungslosen und zuverlässigen Ablauf zu gewährleisten. Dies ist der Teil der Pumpe, der das Wasser vorantreibt.
2. Während der wöchentlichen Wartung entfernen Sie die Wasserpumpe von der oberen Schale.
3. Biegen Sie vorsichtig das kleine Rohr, das mit dem Einlaufloch der Pumpe verbunden ist; das Gehäuse des Antriebsrads wird von der Pumpe entfernt (Bild 11).
4. Entfernen Sie die Befestigung des Antriebsrads (indem Sie an den Schneiden ziehen). Achten Sie darauf, dass Sie die 2 Gummispitzen an jedem Ende des Antriebsrads NICHT verlieren. Reinigen Sie das Antriebsrad mit Hilfe einer alten Zahnbürste unter fließendem Wasser. Spülen Sie auch den Hohlraum der Pumpe aus. Demo-Video finden Sie auf YouTube unter: **Cat H2O Wartung der Pumpe**.
5. Setzen Sie die Pumpe wieder zusammen und befestigen Sie diese wieder mit der oberen Schale. Stellen Sie sicher, dass der Sieb sauber ist und Fell und Schmutz entfernt wurden. Befestigen Sie es dann wieder am Einlaufloch der Pumpe.
6. Geben Sie die Wasserpumpe und deren Teile **NIEMALS** in die Spülmaschine.

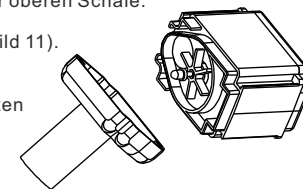


Fig.11

#### Der Brunnen in anderen Umgebungen

1. Sollten Sie in einem Gebiet mit „hartem Wasser“ wohnen, können Kalkablagerungen an der Wasserpumpe und anderen Plastikteilen des Brunnens sichtbar sein. Diese Kalkablagerungen können die Wasserpumpe allmählich zerstören. Um dies zu verhindern und eine gute Leistung zu gewährleisten sollte die Pumpe häufiger gewartet werden. Siehe Punkt „Wartung der Pumpe“.
2. Schimmel und Algen können Folgen einer feuchten Umgebung sein oder wenn der Brunnen direktem Sonnenlicht ausgesetzt ist. SOLLTE SCHIMMEL ODER ALGEN auftreten, verwenden Sie spezielles Reinigungsmittel (z.B. 10% Bleiche und 90% Wasser) im Rahmen der wöchentlichen Reinigung um alle Plastikteile zu reinigen. Reinigen Sie niemals das Filterkissen mit Bleichmittel oder anderen Reinigungsmitteln. Spülen Sie nach der Reinigung alle Teile mit klarem Wasser. Um weitere Algenbildung zu vermeiden, platzieren Sie den Brunnen nicht in die Sonne.

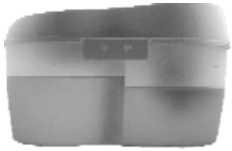
#### Orientierungshilfen zur Problembehandlung:

Die Wasserpumpe funktioniert nicht:

- (1) Stellen Sie sicher dass der Netzstecker eingesteckt und der Wasserpegel in der unteren Schale das Maximum erreicht hat.
- (2) Ziehen Sie den Netzstecker aus der Steckdose und schließen Sie ihn wieder an um die Pumpe neu zu starten. Achten Sie immer darauf, dass Ihre Hände trocken sind. Brunnen, die bereits benutzt werden – dünnes Fell kann durch das Sieb gelangen und das Antriebsrad der Pumpe verstopfen. Siehe obigen Abschnitt „Wartung der Pumpe“ oder das Demo-Video auf YouTube unter: **Cat H2O Wartung der Pumpe**.



P9

Mein Haustier trinkt nicht vom Brunnen:	Ihr Haustier braucht möglicherweise noch etwas Zeit, um sich an das Trinken von dem Brunnen zu gewöhnen.
Der Wasserstand in der unteren Schale ist in 2 geteilt.	Filterkissen ist verstopft. Filterkissen austauschen.
	
Das Wasser färbt sich gelb:	Das Filterkissen muss gewartet und gewechselt werden.
es bilden sich Bläschen	(1) Dies könnte für einen zu niedrigen Wasserstand. Füllen Sie das Wasser bis zur Anzeige „Max“ in der unteren Schale. Falls das Wasser voll ist und der Wasserfluss trotzdem schwach ist, muss ggf. das Antriebsrad gereinigt werden (siehe „Wartung der Pumpe“). (2) Überprüfen Sie das Sieb unter der Pumpe und entfernen Sie Schmutz.
Die Pumpe ist leise, wird aber lauter als gewöhnlich.	Füllen Sie das Wasser wieder bis zur Anzeige „Max“.
Kontinuierlich geringer Wasserstand:	Stöpseln Sie den Brunnen aus und stellen Sie sicher, dass der Brunnen dicht ist. Sollten keine undichten Stellen sichtbar sein, ist der Brunnen funktionsfähig. Befüllen Sie ihn regelmäßig, da frisches und gefiltertes Wasser Ihr Haustier dazu verleitet mehr zu trinken.
Kann das Filterkissen in der Spülmaschine gereinigt werden?	Nein, da das aktivierte Karbon auf dem Filterkissen die reinigenden Chemikalien aufsaugt und diese nicht mehr ausgespült werden können. Wechseln Sie einfach das Filterkissen.
Wo kauft man ein weiteres Filterkissen?	Ein weiteres Filterkissen kann bei einem örtlichen Händler bezogen werden oder Sie schreiben uns eine E-Mail: <a href="mailto:service@myCatH2O.com">service@myCatH2O.com</a> . Die Modellnummer für das Filterkissen lautet R-015-CH.
Was ist der schwarze Staub am Boden der Schale?	Die Aktivkohle kann Kohlestaub enthalten, der sich am Boden der Schale ansammelt. Dies ist für Haustiere gefahrlos. Spülen Sie die Schale und das Filterkissen aus, um überschüssigen Kohlestaub zu entfernen.
Die Dental Care Tabletten haben keinen starken Minzegegeschmack. Funktionierendiese?	Hunde und Katzen reagieren sensibler auf Geschmack und Geruch als Menschen. Dental Care Tabletten wird mit sehr wenig zusätzlichem Geschmack formuliert, damit auch die wählerischsten Haustiere ihr Wasser genießen können.
Dental Care Tabletten hinterlassen Körnchen am Boden der Schale. Ist das in Ordnung?	Eine Bindemittel können in der Schale auftreten, dies ist für Haustiere ungefährlich. Reinigen Sie die Schale einfach wöchentlich.

#### Garantie:

Der Cat H2O Brunnen und dessen Teile wird eine Garantiezeit von einem Jahr ab dem Kaufdatum zugesprochen. Es wird garantiert, dass das Gerät in dieser Zeit frei von Material und Verarbeitungsfehler ist. Heben Sie den mit dem Datum versehenen Kassenbon als Kaufbeleg auf. Sollten Defekte auftreten, senden Sie eine E-Mail an [service@myCatH2O.com](mailto:service@myCatH2O.com).

Die Wasserpumpe unterliegt einer 3-jährigen Garantie. Die Konditionen für eine limitierte Garantie umfassen:

1. Den Gebrauch von Filterkissen und Filtergitter, welche das Eindringen von Fremdkörpern und ein Beschädigung der Wasserpumpe verhindern.
2. Die Wartung der Pumpe in regelmäßigen Abständen von 3 bis 4 Monaten um einen reibungslosen und zuverlässigen Ablauf zu gewährleisten.

Ein kostenloser Garantieservice wird **NICHT** geboten wenn (a) explizit oder implizit Änderungen und Reparaturen an dem Gerät vorgenommen worden sind oder unbefugte Personen (ausgenommen sind Techniker der Firma) damit hantiert haben. Darüber hinaus wird kein kostenloser Garantieservice geboten wenn (b) das Gerät durch falsche Handhabung, Fahrlässigkeit, Flüssigkeitseindring, Unfall oder anderen Missgeschicken beschädigt wurde oder (c) das Gerät durch einen Funktionsausfall aufgrund einer unterbrochenen Stromversorgung oder einer fehlerhaften Eingangsspannung beschädigt wurde. Außerdem werden Schäden die aufgrund von mangelnder Pflege und Fremdkörper bzw. Kalkablagerungen von (d) „hartem“ Wasser, oder (e) aufgrund von Wasserverlust und damit zu einem trockenlaufen der Pumpe führt, nicht von der Garantie gedeckt. (f) Zudem ist das Antriebsrad von der Garantie ausgeschlossen.

Um Dienstleistungen zu beziehen, sind die Kunden dafür verantwortlich das Gerät in der Reparaturwerkstatt abzugeben und wieder abzuholen. Für weitere Informationen senden Sie bitte eine E-Mail an [service@myCatH2O.com](mailto:service@myCatH2O.com).